

Gebrauchsanweisung – Verwendung eines Clips



1.) Überprüfung des empfohlenen Verwendungsdatums ('best before') und der Unversehrtheit des Siegels.



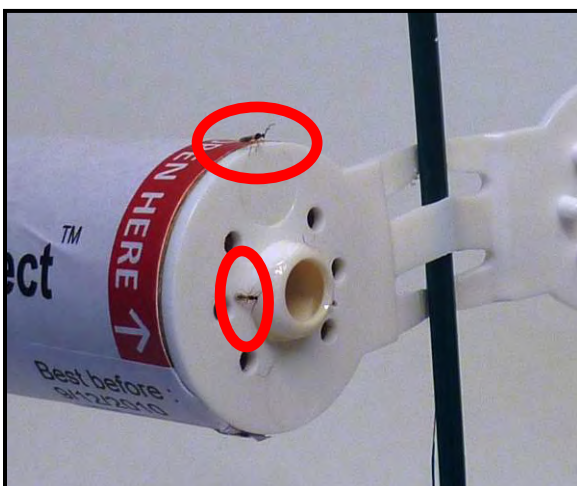
2.) Öffnen des Deckels (an der mit 'Open here' markierten Seite).



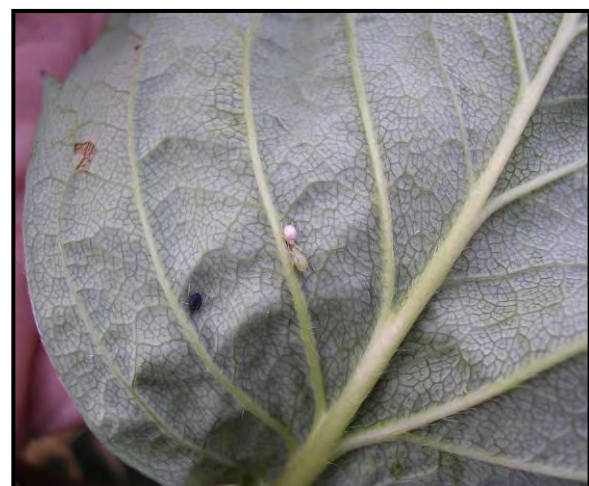
3.) Anbringen des Clips an einem **waagrecht** gespanntem Seil und Einrasten des Röhrchens.



4.) Ausbringung 1 Röhrchen auf jeweils 200 m² Anbaufläche. **Achtung:** Vermeidung von direkter Sonne und Kondensations-Tropfstellen.



5.) Die ersten Schlupfwespen schlüpfen innerhalb einer Woche. Sie können leicht übersehen werden, da sie nur wenig Zeit auf dem Röhrchen und an der Nahrungsquelle (Honig) verbringen, bevor sie auf der Suche nach Blattläusen wegfliegen.



6.) Mumien sollten in Blattlauskolonien 10 – 15 Tage nach dem Ausbringen zu sehen sein. Sie sind weiß, schwarz oder goldfarben und meist an der Blattunterseite zu entdecken.