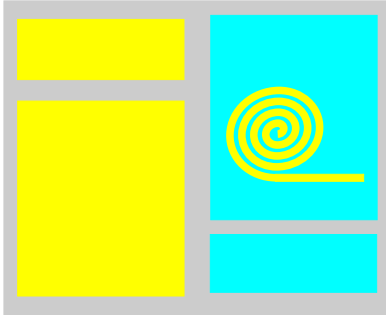


Monitoring mit Leimtafeln

- ✓ für Monitoring oder zur Befallsreduzierung
- ✓ giftfrei, umweltfreundlich
- ✓ praxisbewährte Fangfarben
- ✓ sofort einsatzfähig
- ✓ Leim trocknet nicht ein
- ✓ Leim tropft auch bei höheren Temperaturen nicht



Farbige Insektenleimfolien - was Sie wissen sollten:

- Je nach Verwendungszweck stehen verschiedene Ausführungen (Mini, Groß, Rollfolien) zur Verfügung.
- gelb für: Weiße Fliegen, Trauermücken, Minierfliegen, geflügelte Blattläuse
- blau für Thrips
- Nützlinge werden kaum angezogen. Wenn, dann nur durch verstärktes Suchen nach Schädlingen.
- verstärkte Ausbringung in der Nähe von Fenstern, Türen und Heizrohren, um Zuflug und Vermehrung zu reduzieren

Mini-Leimtafeln 5 x 12 cm

- ideal für das Monitoring geeignet
- Aufhängung in Höhe der Pflanzengipfel (mitwachsend)
- regelmäßiger Austausch bei hoher Fangdichte
- für Monitoring 1 Tafel/20 m² für Befallsreduzierung 1 Tafel/5 m²
- keine Ausbringung in unmittelbarer Nähe von Nützlingsträgern
- Befestigung mit Tonkinstab durch die 2 integrierten Löcher oder mit beiliegenden Bindedrähten.

lieferbar zu 100 Stück in

- gelb Art.Nr. 806
- blau Art.Nr. 813

oder für den Wiederverkauf abgepackt zu 10 x 10 Stück

- gelb Art.Nr. 807
- blau Art.Nr. 814

Leimtafeln 24,5 x 40 cm

Die großen Leimtafeln werden für das Monitoring und zum gezielten Abfangen von Schädlingen verwendet. Auch hier ist es wichtig, dass die Tafeln im Pflanzenbestand in Gipfelhöhe hängen.

lieferbar zu jeweils 10 Stück in

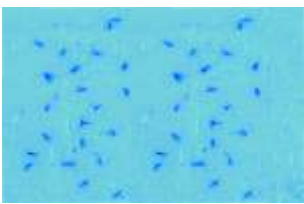
- gelb Art.Nr. 803
- blau Art.Nr. 802

Rollfolien 100 Meter

Rollfolien eignen sich besonders gut zum Einsatz bei einem erhöhten Befallsdruck. z.B. bei verstärktem Zuflug oder bei einer starken Vermehrung im Bestand. Die Rollfolien sind UV stabilisiert, wasserfest und mindestens 3 Monate wirksam.

lieferbar in gelb mit 3 verschiedenen Breiten, jeweils 100 m Länge

- 5 cm Art.Nr. rg05
- 15 cm Art.Nr. rg15
- 30 cm Art.Nr. rg30



Thrips auf Blautafel

Auswertung der Fänge

Die Auswertung der Fänge ist nicht ganz einfach, da auf den Tafeln meist verschiedene Insekten kleben. Zudem werden die Insekten nach einiger Zeit unkenntlich. Deshalb bei Auszählungen immer Tafeln verwenden, die maximal eine Woche hängen. Um ein Gefühl für den Befall zu bekommen sind regelmäßige Auszählungen notwendig. Verwenden Sie hierfür unten stehenden Erhebungsbogen.



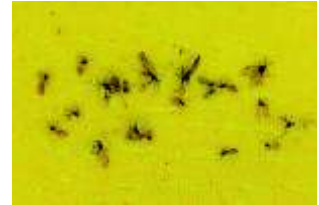
Weißer Fliege



Trauermücke



Minierfliege



Blattläuse

Gelbtafeln mit verschiedenen Fängen von Schädlingen



Erhebungsbogen für Leimtafelfänge

Erhebungsbogen für Leimtafelfänge

Ein genaues Monitoring der Schädlingsentwicklung ist nur möglich, wenn die Fänge auf den Leimtafeln wöchentlich protokolliert werden. Hierzu haben wir einen Erhebungsbogen entwickelt. Dieser steht Ihnen unter www.nuetzlinge.de/download/formulare/gtbt.pdf zum Download bereit. Ebenfalls eine genaue Anleitung zur Durchführung der Auszählungen.



Baumleimringe

Baumleimringe als Barriere für Insekten, z.B.:

- Apfelwickler
- Pflaumenwickler
- Kastanienminiermotten ab März
- Frostspanner September/Okttober
- Blutwanzen März/April
- Ameisen

2,5 Meter inkl. Bindedraht Art. Nr. lr2
10,0 Meter ohne Bindedraht Art. Nr. lr10



Lupen

Triplet Profi-Lupe

Hochwertige dreilinsige, aplanatische und achromatische Linsenkombination (Triplet-System), 10-fache Vergrößerung, 21 mm Linsendurchmesser, Linsen aus Glas, Gestell aus Metal.

1 Lupe in stabiler Kunststoffbox Art. Nr. lu1



Dreifacheinschlaglupe

aus Kunststoff mit 5-, 10-, 15-facher Vergrößerung. Linsendurchmesser 28 mm

Bestellung und weitere Informationen von:

Rosenstr. 19, 72119 Ammerbuch
Fon. 07032/9578-30 Fax: -50
www.nuetzlinge.de info@nuetzlinge.de



Diese Broschüre zum Downloaden unter: www.nuetzlinge.de/12 oder einfach QR Code scannen
Diese Informationen ersetzen nicht die Gebrauchsanweisung. Text: SAUTTER & STEPPER
Bildnachweis: SAUTTER & STEPPER, Stand der Informationen Januar 2012 Für Druckfehler keine Haftung