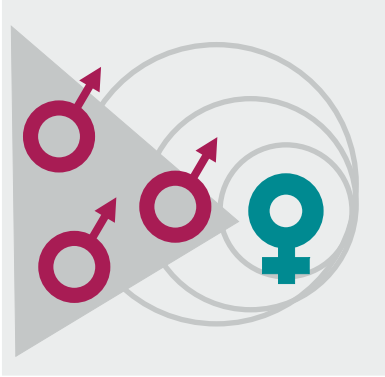


Monitoring mit Pheromonfallen

- ✓ für Monitoring und Befallserkennung
- ✓ wirkt ohne Insektizide, umweltfreundlich
- ✓ sofort einsatzfähig



Pheromonfallen - was Sie wissen sollten:

- bei den Pheromonen handelt es sich um die Sexual-Lockstoffe der Weibchen - so werden männliche Insekten angelockt und durch Leim oder Fangtrichter abgefangen
- und damit eine Befruchtung der Eier verhindert.
- Pheromone sind hochspezifisch, deshalb wird für jedes Insekt ein anderes Pheromon benötigt.
- Pheromone werden entweder direkt im Leim oder speziell in Kapseln angeboten
- Eine alleinige Bekämpfung der Schädlinge mit Pheromonen ist nicht möglich. Sie dienen ausschließlich der Befallsüberwachung.



Trichterfalle für Pheromonkapseln, Kastanienminiermotte

Speziell für den professionellen Einsatz geeignet. Sehr hochwertiger, robuster Kunststoff für den Einsatz über lange Zeit. Großes Fangvolumen durch großen Fangbehälter.

Unauffällige Farbe für dezente Platzierung in den Bäumen, leicht transparenter Fangbehälter um Fänge anzuzeigen.

Die Fallen sollten von April bis September aufgehängt werden. Die Pheromonkapseln alle 4-6 Wochen austauschen. Somit werden ca. 4 Kapseln pro Saison benötigt. Pheromonkapseln müssen separat bestellt werden.

Die frisch geschlüpften Motten, die am Stamm hochkriechen, werden im Frühjahr zusätzlich mit Baumleimringen abgefangen Art.Nr. Ir5.

1 Trichterfalle Art.Nr. tr02



Trichterfalle für Pheromonkapseln

Speziell für den professionellen Einsatz geeignet. Sehr hochwertiger, robuster Kunststoff für den Einsatz über lange Zeit.

Geeignet für das Freiland oder den Innenraum.

Pheromonkapseln müssen separat bestellt werden.

1 Trichterfalle Art.Nr. tr01



Pheromonkapseln für Trichterfalle

Pheromonkapseln für Trichterfalle

- 1 Pheromonkapsel „Apfelwickler“ Art. Nr. ph03
- 1 Pheromonkapsel „Pflaumenwickler“ Art. Nr. ph04
- 1 Pheromonkapsel „Lebensmittelmotten“ Art.Nr. ph01, 4/Jahr notwendig
- 1 Pheromonkapsel „Kastanienminiermotte“ Art. Nr. ph02, 4-5/Jahr notwendig



Deltafalle für Apfel-/ Pflaumenwickler

Wettergeschützte Falle speziell für den Außenbereich konzipiert. Die Falle wird mit der beiliegenden Schnur im Mai/Juni in den Baum gehängt

- 1 Apfelwicklerfalle mit Pheromon und Klebeflächen Art.Nr. d03
- 1 Pflaumenwicklerfalle mit Pheromon und Klebeflächen Art.Nr. d04



Trichterfalle für Gartenlaubkäfer

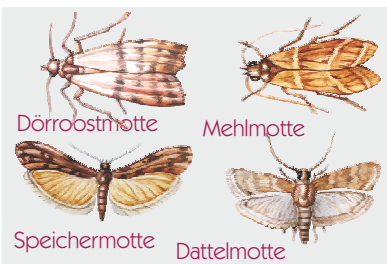
Die neu entwickelte Lockstofffalle wurde speziell für den Fang von Gartenlaubkäfer konzipiert. Mit einem patentierten Lockstoff (Kairomon) werden die Käfer (Männchen und Weibchen) in Trichterfallen gefangen. Die Falle wirkt komplett ohne Insektizide. Der Köder besteht aus einem Gemisch natürlich vorkommender Pflanzenduftstoffe, die über einen speziellen Membrandispensor abgegeben werden. Gelbe Prallflächen sorgen zusätzlich für eine optimale optische Anlockung des Käfers.

Das Fallensystem ermöglicht eine einfache Befallskontrolle des Gartenlaubkäfers und somit ein frühzeitiges Erkennen von drohenden Massenvermehrungen. Der rechtzeitige Einsatz der Fallen kann zudem zu einer Verringerung der Populationsdichte und somit von Fraßschäden durch die Käfer beitragen. Die Fallen sollten in der Flugsaison (Mitte Mai bis Mitte Juni) 2 x pro Woche kontrolliert werden.

Eine Bekämpfung der Larven sollte mit Nematoden der Art Heterorhabditis bacteriophora erfolgen.

Falle mit Lockstoff und Dispensor Art.Nr. 628

Ersatzlockstoff mit Dispensor Art.Nr. 629



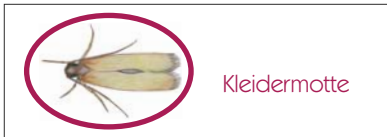
Lebensmittelmottenfallen

Umweltfreundliche Kartonstreifen - das Pheromon ist bereits im Leim enthalten. Zum Aktivieren der Falle muß lediglich der Schutzstreifen abgezogen werden. Auf der Rückseite der Fallen befindet sich ein schmaler Klebestreifen zum Befestigen am Küchenschrank, etc.

Die Fallen haben eine Wirkungsdauer von mindestens 6 Wochen und sollten dann ausgetauscht werden

Zur Bekämpfung der Motten empfehlen wir die Nützlinge Trichogramma evanescens und Habrobracon hebetor

- 2 Stück Art.Nr. 840
- 12 Stück Art.Nr. 842
- 10 x 2 Stück Art.Nr. 843, für den Wiederverkauf



Kleidermottenfalle

Falle aus Karton mit Pheromon das bereits im Leim enthalten ist. Durch spezielles Design kann unsere Falle in den Schrank gelegt oder durch integrierten Haken auch gehängt werden. Wirkungsdauer mindestens 6 Wochen, danach austauschen.

Auch hier empfehlen wir zu einer direkten Bekämpfung Schlupfwespen der Art Trichogramma evanescens zu verwenden.

- 2 Stück Art.Nr. 830
- 12 Stück Art.Nr. 832
- 10 x 2 Stück Art.Nr. 833, für den Wiederverkauf

Bestellung und weitere Informationen von:



Rosenstr. 19, 72119 Ammerbuch
Fon. 07032/9578-30 Fax: -50

www.nuetzlinge.de www.nuetzlinge-shop.de info@nuetzlinge.de

Diese Broschüre zum Downloaden unter: www.nuetzlinge.de/04 oder einfach QR Code scannen



Diese Informationen ersetzen nicht die Gebrauchsanweisung. Text: SAUTTER & STEPPER Bildnachweis: SAUTTER & STEPPER, Stand der Informationen Januar 2012. Für Druckfehler keine Haftung