

# Nützlinge

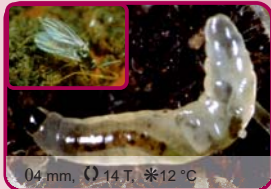
- natürlich von

## Schädlinge



01,5 mm, ♀ 17 T, \*15 °C

**Thrips**  
*Thrips*



04 mm, ♀ 14 T, \*12 °C

**Trauermücken**  
*Bradysia paupera*



00,8-2,5 mm, ♀ 7 T, \*12 °C

**Blattläuse**  
verschiedene Arten



**Blattläuse**  
verschiedene Arten



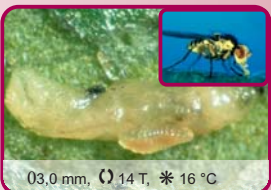
01,0 mm, ♀ 19 T, \*14 °C

**Weiße Fliege**  
*Trialeurodes vaporariorum*



00,9 mm, ♀ 12 T, \*14 °C

**Spinnmilben**  
*Tetranychus urticae*



03,0 mm, ♀ 14 T, \*16 °C

**Minierfliegen**  
*Liriomyza huidobrensis*

## Nützlinge



00,8 mm, ♀ 8 T, \*18 °C

**Raubmilbe**  
*Amblyseius barkeri/cucumeris*



01,5 mm, ♀ 10 T, \*16 °C

**Raubmilbe**  
*Hypoaspis miles/aculeifer*



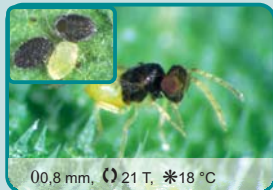
02,5 mm, ♀ 14 T, \*17 °C

**Schlupfwespe**  
*Aphidius colemani/matricariae*



02,5 mm, ♀ 14 T, \*17 °C

**Schlupfwespen**  
*Lysiphlebus testaceipes*



00,8 mm, ♀ 21 T, \*18 °C

**Schlupfwespe**  
*Encarsia formosa*



00,8 mm, ♀ 8 T, \*18 °C

**Raubmilbe**  
*Phytoseiulus persimilis*



03,0 mm, ♀ 16 T, \*16 °C

**Schlupfwespen**  
*Dacnusa sibirica*



0 0,7 mm, ♀ 9 T, \*17 °C

**Raubmilbe**  
*Amblyseius californicus*



00,8 mm, ♀ 10 T, \*11 °C

**Nematode**  
*Steinernema feltiae*



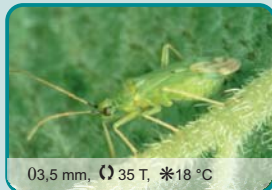
02,5 mm, ♀ 18 T, \*17 °C

**Gallmücke**  
*Aphidoletes aphidimyza*



03,0 mm, ♀ 18 T, \*16 °C

**Marienkäfer**  
*Adalia bipunctata*



03,5 mm, ♀ 35 T, \*18 °C

**Raubwanze**  
*Macrolophus pygmaeus*



0 2,0 mm, ♀ 14 T, \*16 °C

**Gallmücke**  
*Feltiella acarisuga*



03,0 mm, ♀ 16 T, \*18 °C

**Schlupfwespen**  
*Diglyphus isaea*



03,5 mm, ♀ 26 T, \*17 °C

**Raubwanze**  
*Orius majusculus*



01,6 mm, ♀ 10 T, \*16 °C

**Raubmilbe**  
*Macrocheles robustulus*



04,0 mm, ♀ 19 T, \*12 °C

**Florfliege**  
*Chrysoperla carnea*



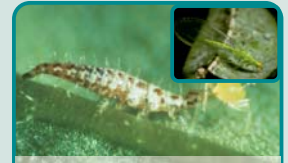
04,0 mm, ♀ 18 T, \*16 °C

**Schwebfliege**  
*Episyrphus balteatus*



00,8 mm, ♀ 23 T, \*20 °C

**Schlupfwespe**  
*Eretmocerus eremicus*



04,0 mm, ♀ 19 T, \*12 °C

**Florfliege**  
*Chrysoperla carnea*



00,05 mm, \*12 °C

**Bakterien**  
*BTI (Bacillus thuringiensis israelensis)*



02,0 mm, ♀ 14 T, \*17 °C

**Schlupfwespe**  
*Aphidius ervi*



01,8 mm, ♀ 18 T, \*16 °C

**Schlupfwespe**  
*Aphelinus abdominalis*



00,9 mm, ♀ 8 T, \*20 °C

**Raubmilbe**  
*Amblyseius swirskii*



025,0 mm, ♀ 29 T, \*12 °C

**Hummeln zur Bestäubung**  
*Bombus terrestris*

