

Nützlinge -

natürlich von

SAUTTER & STEPPER

BIOLOGISCHER PFLANZENSCHUTZ

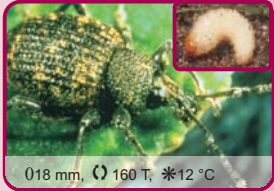


Schädlinge



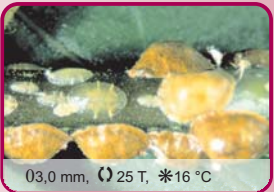
03,0 mm, ♂ 46 T, *16 °C

Wollläuse
verschiedene Arten



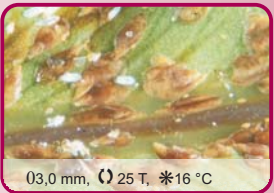
018 mm, ♂ 160 T, *12 °C

Dickmaulrüssler
Othiorhynchus sulcatus



03,0 mm, ♂ 25 T, *16 °C

Napfschildläuse
verschiedene Arten



03,0 mm, ♂ 25 T, *16 °C

Deckelschildläuse
verschiedene Arten



08-15 mm, ♂ 70 T, *13 °C

Motten
verschiedene Arten



05-40 mm, ♂ 21 T, *12 °C

Schnecken
verschiedene Arten



040,0 mm, ♂ 700 T, *12 °C

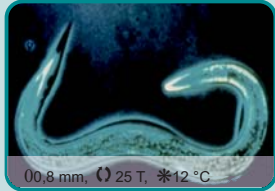
Maulwurfsgrille
Gryllotalpa gryllotalpa

Nützlinge



04,0 mm, ♂ 20 T, *21 °C

Austral. Marienkäfer
Cryptolaemus montrouzieri



00,8 mm, ♂ 25 T, *12 °C

Nematode
Heterorhabditis bacteriophora



02,5 mm, ♂ 25 T, *22 °C

Schlupfwespe
Metaphycus flavus



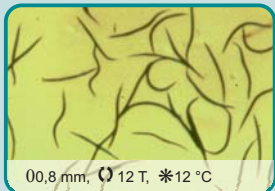
04,0 mm, ♂ 25 T, *22 °C

Marienkäfer
Chilocorus nigritus



00,4 mm, ♂ 21 T, *15 °C

Schlupfwespe
Trichogramma evanescens



00,8 mm, ♂ 12 T, *12 °C

Nematode
Phasmarhabditis hermaphrodita



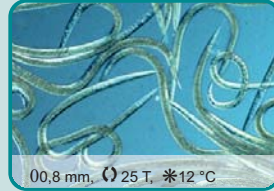
00,8 mm, ♂ 25 T, *12 °C

Nematode
Steinernema carpocapsae



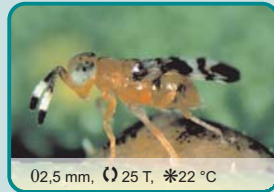
02,0 mm, ♂ 22 T, *21 °C

Schlupfwespe
Leptomastix dactylopii



00,8 mm, ♂ 25 T, *12 °C

Nematode
Steinernema kraussei



02,5 mm, ♂ 25 T, *22 °C

Schlupfwespe
Microterys flavus



04,0 mm, ♂ 25 T, *22 °C

Marienkäfer
Rhizobius lophantae



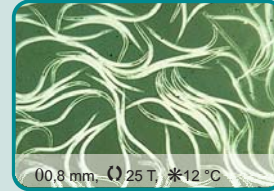
03,5 mm, ♂ 21 T, *13 °C

Schlupfwespe
Habrobracon hebetor



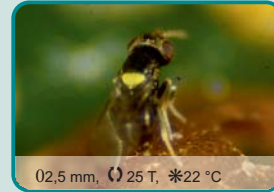
02,0 mm, ♂ 24 T, *21 °C

Schlupfwespe
Leptomastidea abnormis



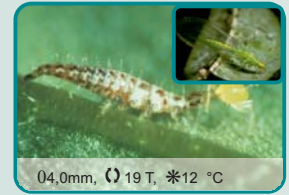
00,8 mm, ♂ 25 T, *12 °C

Nematode
Steinernema carpocapsae



02,5 mm, ♂ 25 T, *22 °C

Schlupfwespe
Coccophagus lycimnia



04,0 mm, ♂ 19 T, *12 °C

Florfliege
Chrysoperla carnea

Legende:

deutscher Name: Florfliege

lateinischer Name: *Chrysoperla carnea*



01 mm, ♂ 6 T, *15 °C

grün = Nützling

rot = Schädling

0 Größe in mm

⊖ Entwicklungsdauer in Tagen bei 22 °C

* nötige Temperatur in °C zur Vermehrung

Alle Angabe zur Biologie sind nur Anhaltspunkte, da von vielen Faktoren wie Nahrungsangebot, Pflanzenzustand, Luftfeuchtigkeit, etc. abhängig.

Für die Unterstützung mit Fotos bedanken wir uns bei Herrn Klaus Schrammeyer, LTZ Augustenberg, Koppert, e-nema, FH Weihenstephan, Bioplanet



Die „Nützlingsfeuerwehr“, z.Zt. in Entwicklung

nuetzlinge.de

Dieses Poster zum Download unter: www.nuetzlinge.de/p2 oder einfach QR Code scannen

